

artemis
Tecnologías de la Información

ISO/IEC 12207

*Totalmente configurada
Muy fácil de usar*



art-vpn

**Conexiones seguras
a través de internet**

art-vpn

Conexiones seguras a través de internet

Garantizan la seguridad,
facilitan la movilidad del
personal

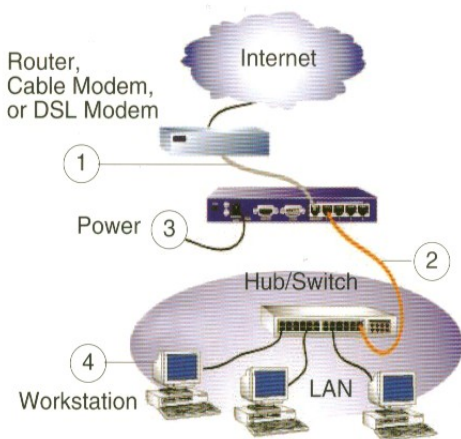


art-vpn

Funcionalidades

1. Cortafuegos en la entrada de Internet por hardware que ofrece mayor seguridad y velocidad
2. Blinda la red interna frente ataques del exterior
3. Posibilidad de incorporar un *Antivirus*, un *Antispam* y el *Filtrado de Webs sobre el firewall* que controla todo lo que viene de fuera, se evita contaminaciones de puestos sin antivirus o desactualizados a la vez se reduce el tráfico de red interno al retener en la entrada estas informaciones malignas
4. Control de salidas a Internet desde la red interna
5. Permite crear sub-zonas en la red interna como una zona *Desmilitarizada (DMZ)* accesible para ciertos flujos desde el exterior, y zonas de *Cortesía* (solo salida a Internet) y de *Alta Seguridad*.
6. Túneles vpn para acceso desde el exterior, seguros gracias a encriptación ip-sec a 40, 128, ó 1.024bits
7. Notificación de intentos de *intrusión*, para localizar el agresor.

1. *Auditoría previa* de seguridad (opcional)
2. Analizamos la toda la problemática de comunicación del cliente para ofrecer una *respuesta adaptada* a sus necesidades
3. *Solución llave en mano*, lista para ser utilizada, parametrización del firewall y configuración de equipos cliente
4. *Supervisión* de comportamiento de la red
5. Documento firmado con las políticas de flujos autorizados
6. *Mantenimiento* de las políticas de seguridad según nuevas necesidades del cliente y de los equipos
7. *Actualización* de antivirus y de versión del firmware



Seguridad interna frente a ataques vía Internet

Solución segura para conectar:

- > Oficinas remotas
- > Personal en desplazamiento (comerciales, técnicos, ...)
- > Telemantenimiento de instalaciones, máquinas, etc.
- > Partners, clientes, socios, asesores, ...

Soluciones adaptadas a las necesidades:

- ⇒ **Básica:** de 2 a 10 usuarios remotos simultáneos y 2 zonas
- ⇒ **Media :** hasta 25 usuarios con 2 zonas (externa/interna)

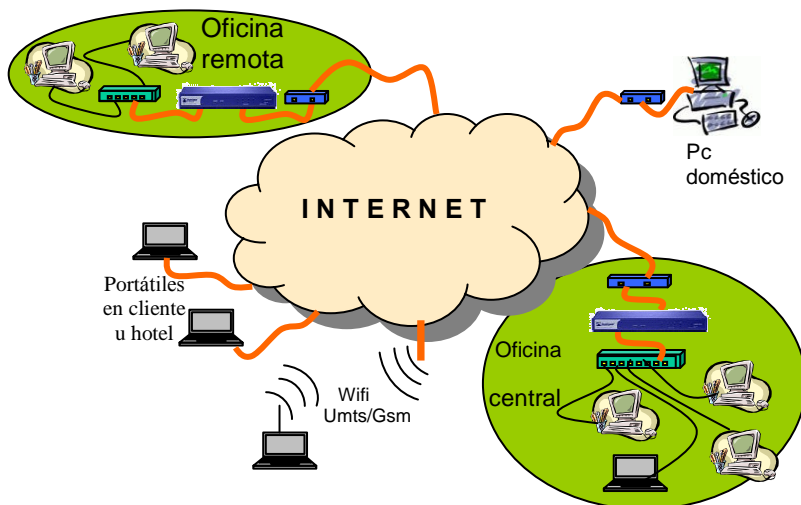
- ⇒ **Media-Alta:** hasta 125 usuarios y 8 zonas incluida una DMZ
- ⇒ **Alta:** Hasta 500 usuarios remotos y 4 zonas, DMZ y alta disponibilidad

Requisitos mínimos de red

- Oficina central con dirección IP fija hacia el exterior
- Acceso a Internet 128 kbps de subida

Requisitos mínimos del cliente VPN

- Procesador Pentium o equivalente
- Windows 98 /W2000/ W XP
- Memoria 64 MB, disco 35 MB



Producto implantado por **ARTEMIS Tecnologías de la Información S.L.** empresa que ha sido cualificada por la Xunta de Galicia como *iniciativa de empleo de base tecnológica (IEBT)*.

Desde diciembre 2007 está certificada como Calidad en la Ingeniería de Software

ISO/IEC 12207:1995 (UNE 71044)

ARTEMIS Tecnologías de la Información, S.L
At. Dpto. Comercial

En O Porriño, Polígono de A Granxa,
Edificio CIE Paralela 3, local 101
36400 Pontevedra
Tfno : 986 120 922
Web: www.artemis-ti.es
E-mail : comercial@artemis-ti.es

