

A glowing lightbulb with the letters "EDI" inside it, set against a dark background. The lightbulb is the central focus of the middle section of the slide.

**Aumenta la productividad
de los flujos de información
entre clientes y proveedores**

redi

**Sistema EDI de
Artemis TI**

redi

Sistema EDI de Artemis TI



Aumenta la productividad de los flujos de información entre clientes y proveedores

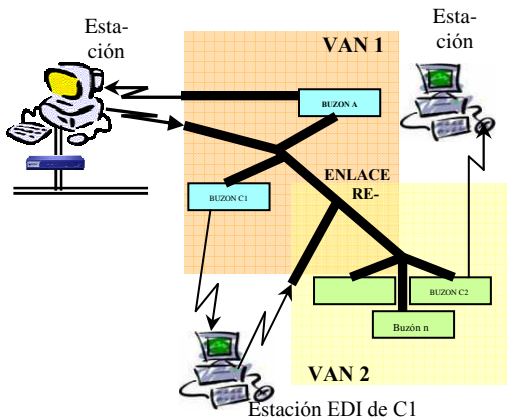
redi

Funcionalidades

- ⇒ Solución completa basada en la Estación Edi de Seeburger
- ⇒ Los mensajes EDI se adaptan al cliente para su correcta integración en su ERP
- ⇒ Automatización de los procesos de recepción y envío para minimizar las tareas de operación en la estación
- ⇒ Opción de conversión en estación EDTI para el envío de planos a los clientes del sector automóvil
- ⇒ Utilidades intermedias de conversión de mensajes EDI en documentos Excel para facilitar la implantación del sistema en el cliente
- ⇒ **E-factura**, permite la automatización e integración de la factura electrónica incluyendo reconocimientos, firmas digitales, envío en formato xml, pdf o edi, control de estados y errores, auditoría y archivado

redi Valor añadido aportado por Artemis

1. Un único interlocutor con el cliente especialista en el sistema edi
2. Solución completa ubicando de la estación en una zona DMZ, para proteger la red del cliente de accesos desde el exterior
3. Supervisión en remoto del comportamiento de la Estación EDI
4. Flexibilidad de la estación Edi, que permite comunicaciones a través de un van o directa al interlocutor y como estación EDI y EDTI
5. Al estar en la DMZ, la estación podrá actuar como frontal de telecomunicaciones incorporándose otros servicios de comunicaciones como servidor de correo corporativo y servidor ftp manteniendo el nivel de seguridad



Ventajas del S. EDI

- ⇒ Reduce las tareas administrativas de captura de información
- ⇒ Acorta el tiempo de entrega al cliente
- ⇒ Aumenta la información transmitida
- ⇒ Permite aplicar otras mejoras logísticas a ambos lados del proceso
- ⇒ Ahorro de papel y superficie de archivo con la factura digital

Mensajes operativos:

Norma Edifact

DELFOR	Programa de entregas
DELJIT	Pedidos en firme
ORDERS	Pedidos firme
DESADV	Notificación envíos
INVOIC	Facturas c/sin c. digital
INVRPT	Mov. stock/Inventarios
RECADV	Confirmación recepción
REMADV	Aviso de Pago

Norma Odette:

DELINS	Programa de entregas
AVIEXP	Aviso de Expedición
STOACT	Movimientos de stock
ENGDAT	envío de planos (oftp)

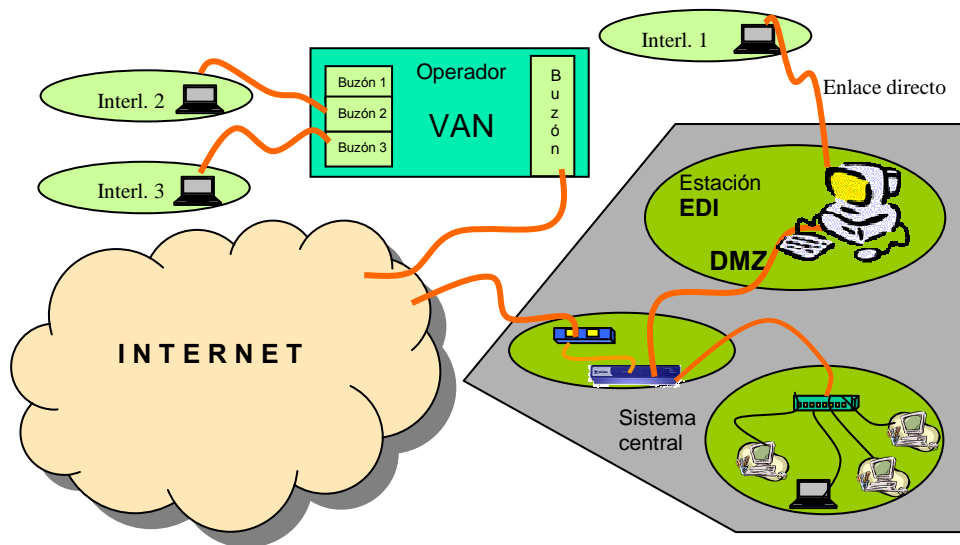
Mensajes ampliamente utilizados en los Sectores Automóvil y Distribución, entre otros.

Requisitos mínimos de red

- Acceso a Internet 64 kbps de subida/bajada vía RDSI, o línea ADSL
- Conexión por MODEM de respaldo al VAN

Requisitos mínimos PC estación EDI

- Procesador Pentium III o equivalente
- Windows 2000 ó XP
- Memoria 1 GB disco 500 MB



Es un producto implantado por **ARTEMIS Tecnologías de la Información S.L.** empresa que ha sido cualificada por la Xunta de Galicia como *iniciativa de empleo de base tecnológica (IEBT)*.

ARTEMIS Tecnologías de la Información, S.L

At. José Cachafeiro



En O Porriño, Polígono de A Granxa,
Edificio CIE Paralela 3, local 102
36400 Pontevedra
Tfno : 986 120 922

Web: www.artemis-ti.es
E-mail : comercial@artemis-ti.es

